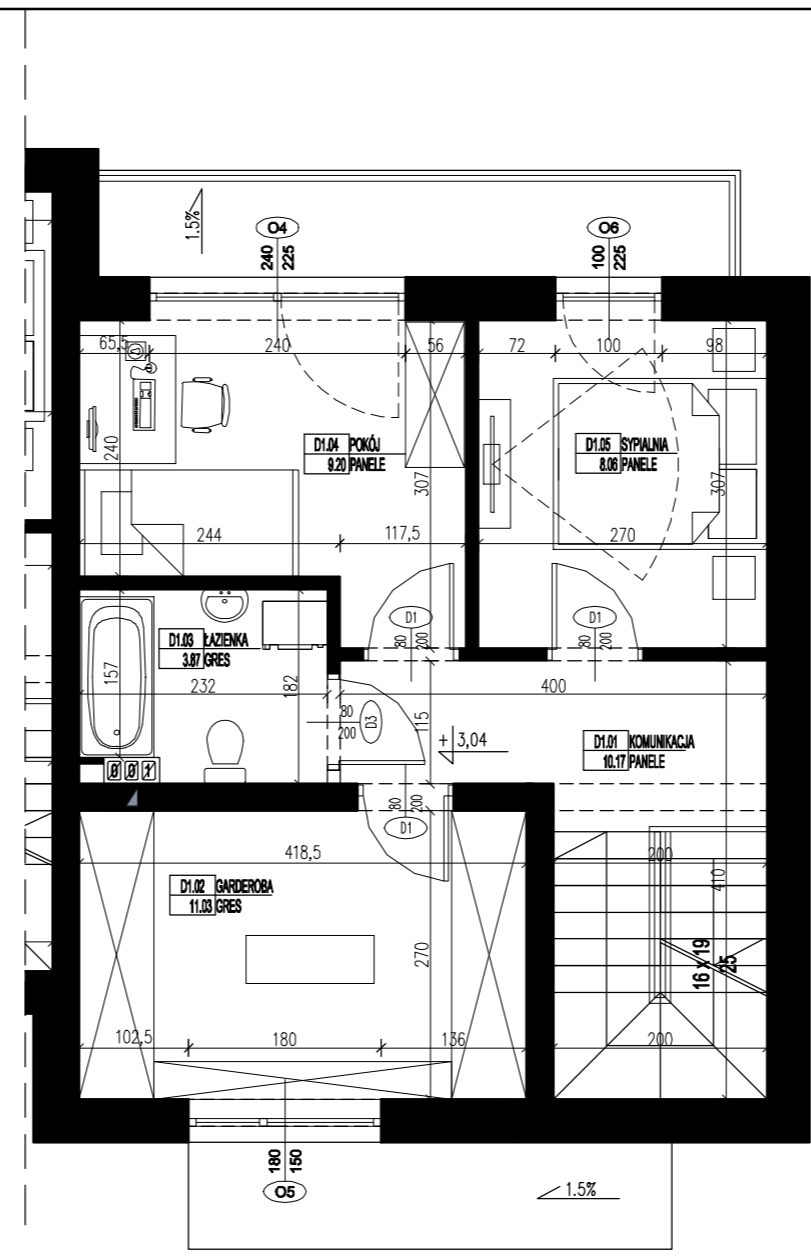


RZUT PARTERU LOKAL D



RZUT PIĘTRA LOKAL D



ELEWACJA WEJŚCIOWA



BUDYNEK II,IV,VI LOKAL D – PARTER		
D0.01 MATROŁAP	2.93	GRES
D0.02 KORYTARZ	2.74	PANELE
D0.03 KOTŁOWNIA	5.08	GRES
D0.04 SALON+ANEKS	27.98	
D0.05 SCHOWEK	1.39	GRES
D0.06 SCHODY	2.14	PANELE
SUMA:	42.26	
POW.UŻYTKOWA W TYM:		
- PODSTAWOWA:	27.98	
- POMOCNICZA:	14.28	
POW.NETTO:	42.26	

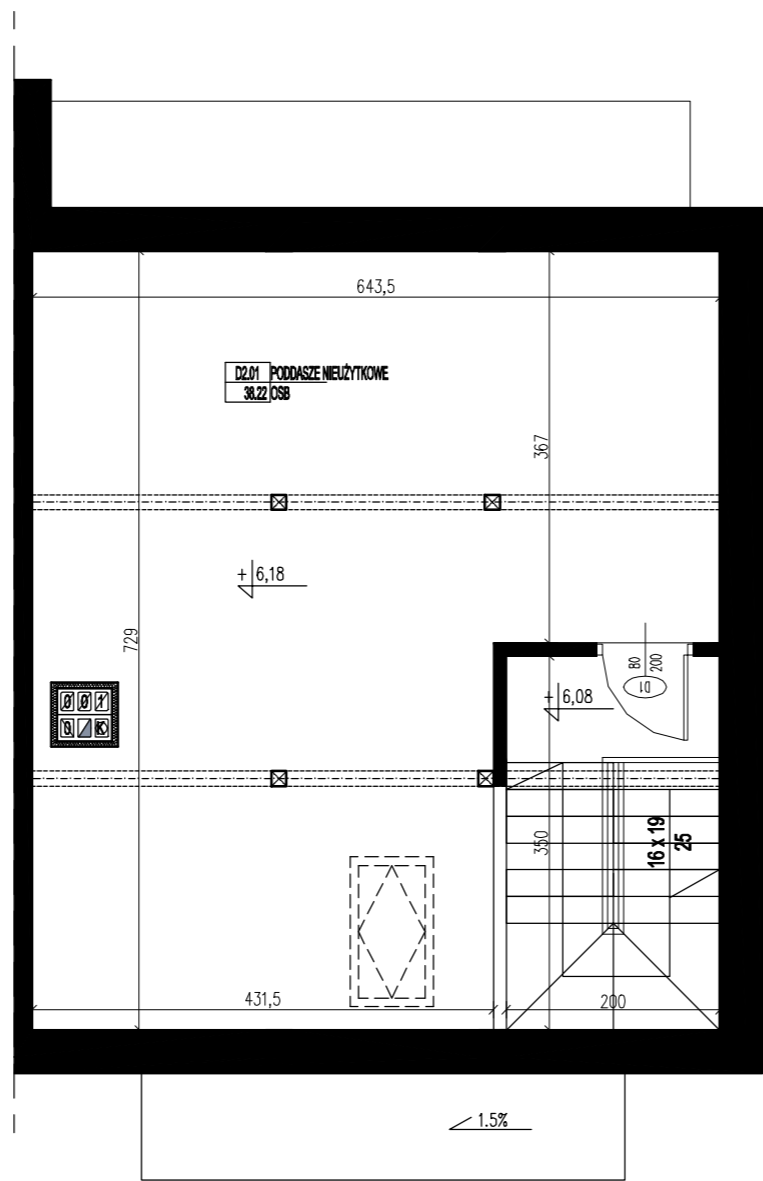
BUDYNEK II,IV,VI LOKAL D – PIĘTR		
D1.01 KOMUNIKACJA	10.17	PANELE
D1.02 GARDEROBA	11.03	GRES
D1.03 ŁAZIENKA	3.87	GRES
D1.04 POKÓJ	9.20	PANELE
D1.05 SYPIALNIA	8.06	PANELE
SUMA:	42.33	
POW.UŻYTKOWA W TYM:		
- PODSTAWOWA:	17.26	
- POMOCNICZA:	25.07	
POW.NETTO:	42.33	

**BUDYNEK NR II,IV,VI
LOKAL NR D**

ADRES OBIEKTU
RADZYMIN, UL. J.H.DĄBROWSKIEGO

INFORMACJE I SPRZEDAŻ:
HM DEVELOPMENT Sp. z o.o. Sp.k
ul.Żółkiewskiego 3 05-200 Wołomin

- wszystkie wymiary podano w stanie surowym,
bez wykończenia ścian,
- katalog mieszkań wykonano na podstawie rysunków
z dokumentacji wykonawczej, podane wartości wymiarowe
i powierzchnie pomieszczeń mogą ulec zmianie do 5%



RZUT PODDASZA LOKAL D



ELEWACJA WEJSCIOWA



BUDYNEK NR II,IV,VI
LOKAL NR D

ADRES OBIEKTU

RADZYMIN, UL. J.H.DĄBROWSKIEGO

INFORMACJE I SPRZEDAŻ:

HM DEVELOPMENT Sp. z o.o. Sp.k
ul.Żółkiewskiego 3 05-200 Wołomin

- wszystkie wymiary podano w stanie surowym, bez wykończenia ścian,
- katalog mieszkań wykonano na podstawie rysunków z dokumentacji wykonawczej, podane wartości wymiarowe i powierzchnie pomieszczeń mogą ulec zmianie do 5%